

# MACOCCO

*Vitrages*



## SERISTAL IMAGE

LA LIBERTÉ D'IMPRESSION



## VITRAGE TREMPÉ

DONT UNE DES FACES EST RECOUVERTE D'UN DÉCOR INALTÉRABLE RÉALISÉ PAR IMPRESSION NUMÉRIQUE CÉRAMIQUE OU SÉRIGRAPHIE NUMÉRIQUE

### Un nouveau moyen d'expression

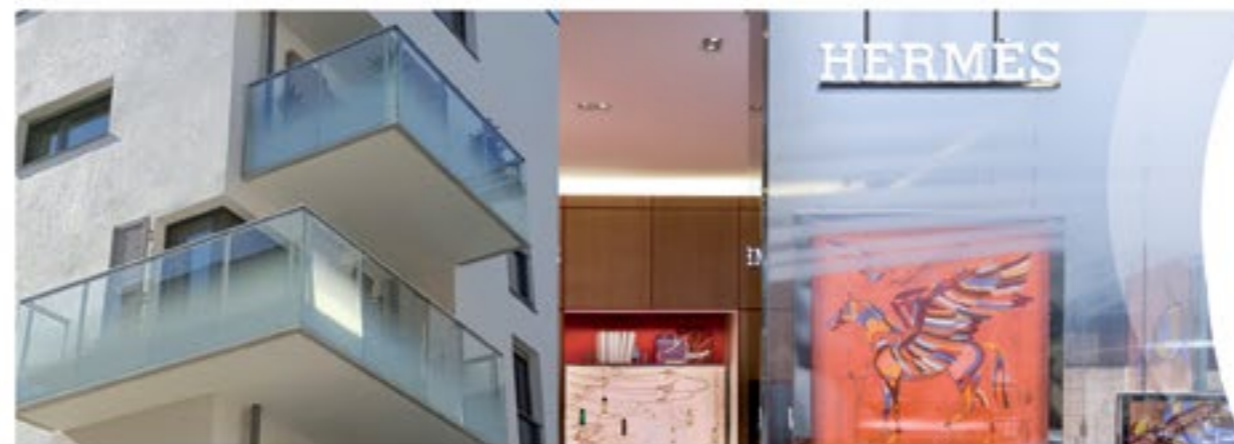
#### destiné à l'aménagement intérieur :

- revêtement mural
- portes
- parois coulissantes
- cloisons...

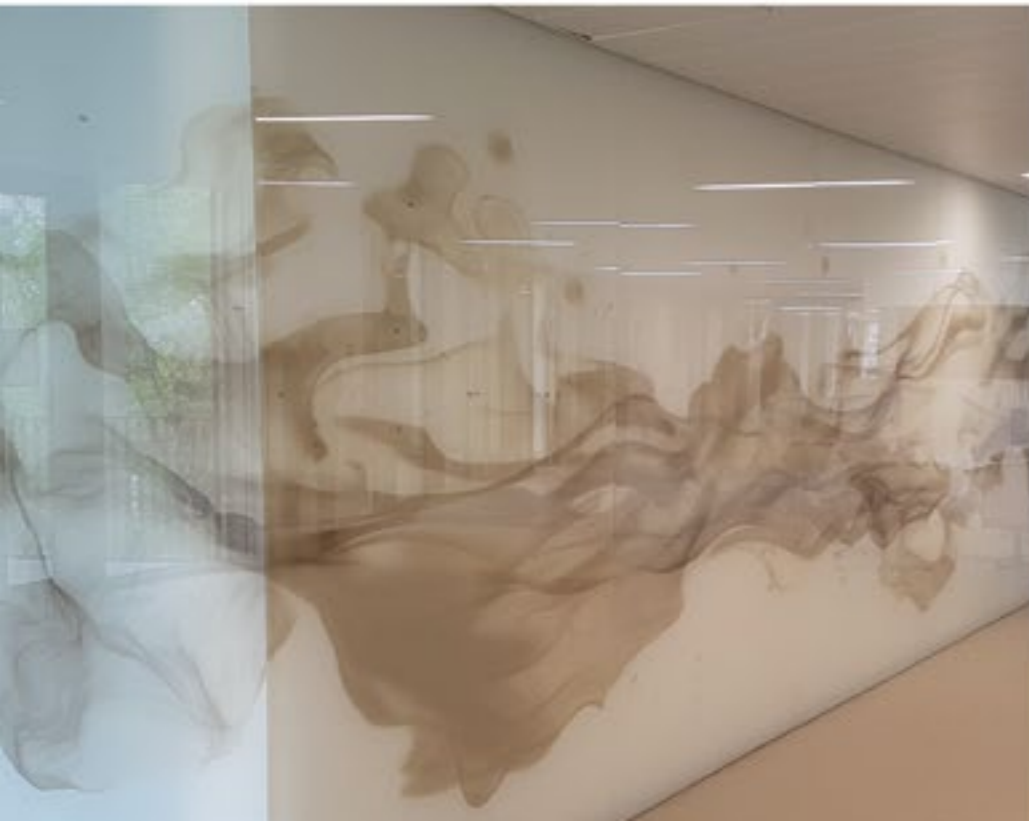
#### et adapté à la réalisation de bâtiments :

- façades continues : un décor peut être déployé sur la totalité d'une façade
- toitures, auvents
- garde-corps
- brise-soleil
- signalétique

Dans tous les cas le décor choisi et son degré d'opacité permettent de doser apports solaires, luminosité et chaleur.



## SERISTAL IMAGE LA LIBERTÉ D'IMPRESSION



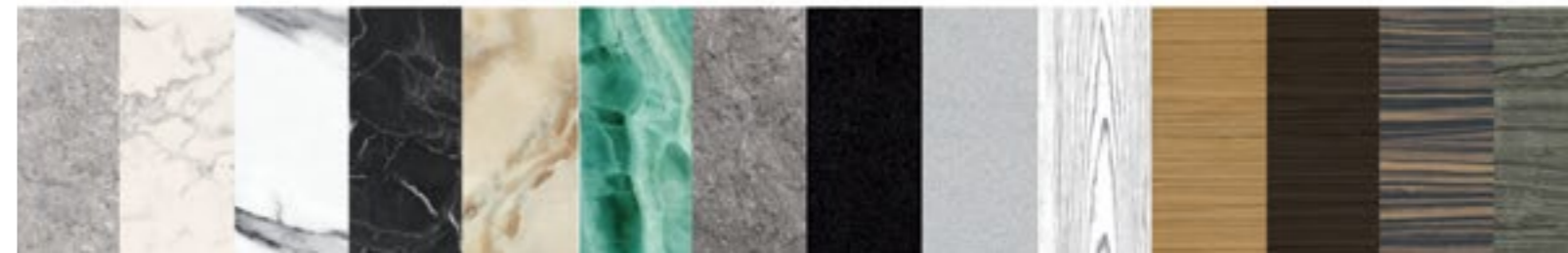
### Le procédé

Ce procédé utilise la dernière génération d'émaux pour imprimer directement sur le verre un motif extrait d'un fichier numérique.

Le vitrage ainsi obtenu est ensuite soumis à un traitement thermique, appelé trempe, qui vitrifie les émaux et lui confère une excellente résistance mécanique.

### Des possibilités inédites de création à l'infini

- tous motifs, dessins, logo, lettrage, paysage, portrait... peuvent être reproduits.
- un très large éventail de coloris s'obtient en mélangeant les couleurs de base
- le procédé autorise l'usage simultané de coloris différents
- différents niveaux d'opacité sont réalisables, du plus translucide au totalement opaque
- les panneaux de verre peuvent être de grandes dimensions jusqu'à : 3600 mm X 2080 mm
- ils peuvent s'intégrer dans un vitrage feuilleté ou isolant



# SERISTAL IMAGE

LA LIBERTÉ D'IMPRESSION

## Séristal image répond aux exigences des normes

- **EN 12 150** | trempe thermique
- **EN 14 149** | s'il est de plus traité Heat soak
- **EN 12 543** | en cas d'assemblage en vitrage feuilleté
- **EN 1279** | en cas d'assemblage en vitrage isolant

## Dimensions de fabrication

**maximum** : 3600 mm X 2080 mm

**minimum** : 360 mm X 220 mm

**épaisseur** : 4 à 15 mm

## Résistance aux chocs mécaniques et thermiques et fragmentation

- identiques à celle du verre trempé

## Résistance aux agressions d'agents chimiques

- comparable à celle du verre

## Formats habituels des fichiers

- **Images** : tiff, bmp, jpg, psd
- **Vectoriels** : dxf, ai, pdf, eps

*Nous retraits les fichiers afin d'obtenir une impression optimale.*

*Si l'image de départ doit être agrandie, il est préférable de nous la fournir dans sa plus haute résolution.*

*Pour de plus amples informations sur nos collections Stone, Forest et Graphic et la présentation de nos réalisations, consultez notre site :*

**[www.macocco.com/fr/serigraphies.html](http://www.macocco.com/fr/serigraphies.html)**

**MACOCCO**  
*Vitrages*