

MACOCCO

Vitrages



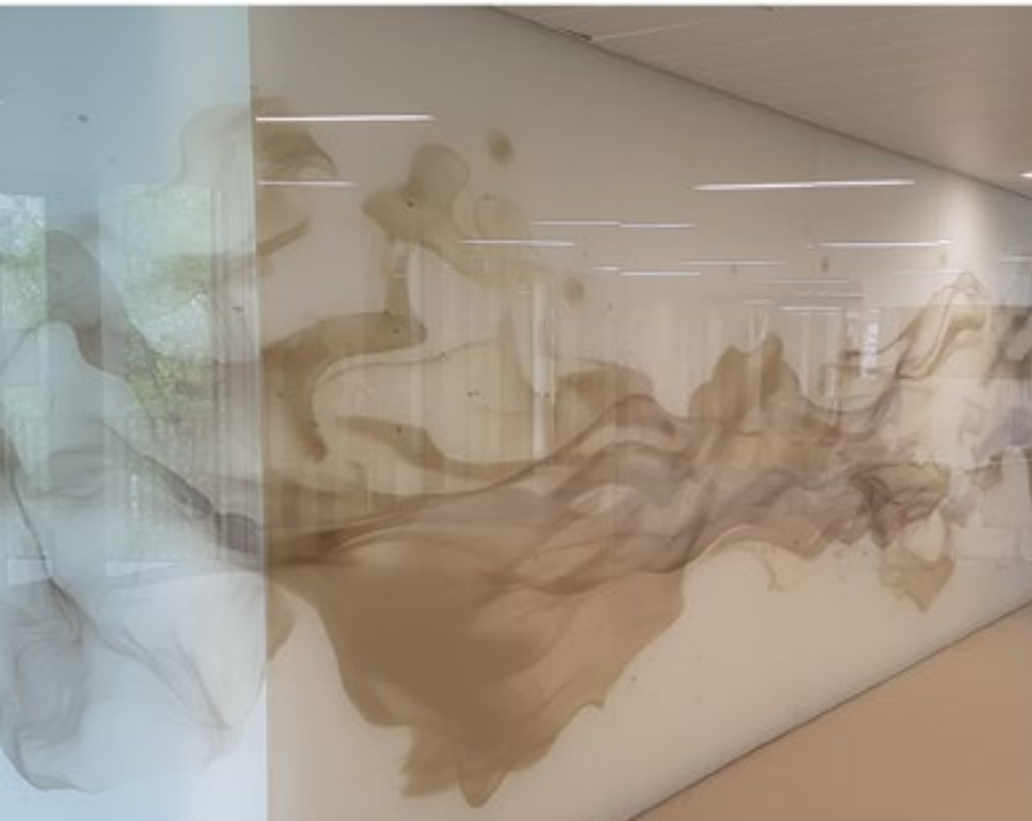
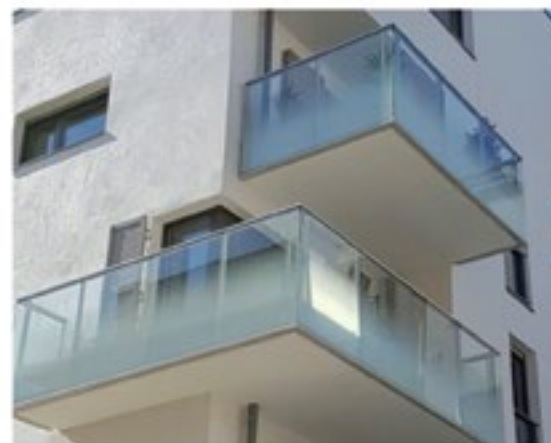
SERISTAL IMAGE

LA LIBERTÉ D'IMPRESSION



VITRAGE TREMPÉ

DONT UNE DES FACES EST RECOUVERTE
D'UN DÉCOR INALTÉRABLE RÉALISÉ
PAR IMPRESSION NUMÉRIQUE CÉRAMIQUE
OU SÉRIGRAPHIE NUMÉRIQUE



Le procédé

Ce procédé utilise la dernière génération d'émaux pour imprimer directement sur le verre un motif extrait d'un fichier numérique. Le vitrage ainsi obtenu est ensuite soumis à un traitement thermique, appelé trempé, qui vitrifie les émaux et lui confère une excellente résistance mécanique.

Un nouveau moyen d'expression

destiné à l'aménagement intérieur :

- revêtement mural
- portes
- parois coulissantes
- cloisons...

et adapté à la réalisation de bâtiments :

- façades continues : un décor peut être déployé sur la totalité d'une façade
- toitures, auvents
- garde-corps
- brise-soleil
- signalétique

Dans tous les cas le décor choisi et son degré d'opacité permettent de doser apports solaires, luminosité et chaleur.

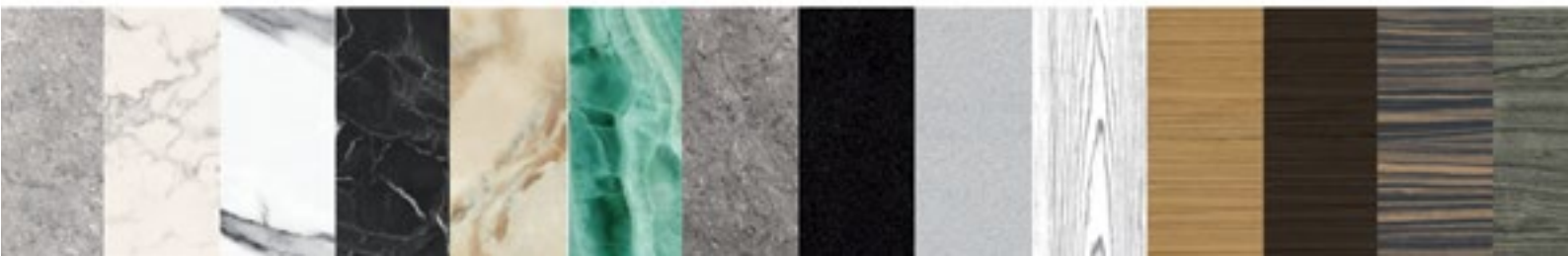


SERISTAL IMAGE

LA LIBERTÉ D'IMPRESSION

Des possibilités inédites de création à l'infini

- tous motifs, dessins, logo, lettrage, paysage, portrait... peuvent être reproduits.
- un très large éventail de coloris s'obtient en mélangeant les couleurs de base
- le procédé autorise l'usage simultané de coloris différents
- différents niveaux d'opacité sont réalisables, du plus translucide au totalement opaque
- les panneaux de verre peuvent être de grandes dimensions jusqu'à : 3600 mm X 2080 mm
- ils peuvent s'intégrer dans un vitrage feuilleté ou isolant



SERISTAL IMAGE

LA LIBERTÉ D'IMPRESSION

Séristal image répond aux exigences des normes

- **EN 12 150** | trempe thermique
- **EN 14 149** | s'il est de plus traité Heat soak
- **EN 12 543** | en cas d'assemblage en vitrage feuilleté
- **EN 1279** | en cas d'assemblage en vitrage isolant

Dimensions de fabrication

maximum : 3600 mm X 2080 mm

minimum : 360 mm X 220 mm

épaisseur : 4 à 15 mm

Résistance aux chocs mécaniques et thermiques et fragmentation

- identiques à celle du verre trempé

Résistance aux agressions d'agents chimiques

- comparable à celle du verre

Formats habituels des fichiers

- **Images** : tiff, bmp, jpg, psd
- **Vectoriels** : dxf, ai, pdf, eps

Nous retraits les fichiers afin d'obtenir une impression optimale.

Si l'image de départ doit être agrandie, il est préférable de nous la fournir dans sa plus haute résolution.

Pour de plus amples informations sur nos collections Stone, Forest et Graphic et la présentation de nos réalisations, consultez notre site :

www.macocco.com/fr/serigraphies.html

MACOCCO
Vitrages